

ЛАЗЕРНАЯ РЕЗКА



[ПЕРЕЙТИ >>](#)

ФРЕЙЗЕРНАЯ РЕЗКА



[ПЕРЕЙТИ >>](#)

НАГРАДНАЯ ПРОДУКЦИЯ



[ПЕРЕЙТИ >>](#)



Наша компания оперативно и качественно выполнит работы по лазерному раскрою листовых неметаллов и металлов, а также поможет вам в обработке макетов, подборе материалов и проектированию для осуществления всех ваших идей. Благодаря богатому опыту работы, мы без проблем справляемся совершенно с любыми, даже самыми сложными проектами, при этом используя только высококачественные материалы, соответствующие европейским и государственным стандартам качества. Все процедуры происходят с применением инновационного оборудования надежных производителей, что гарантирует точность выполнения работ. Предоставим вам качественный результат в оптимальные сроки.

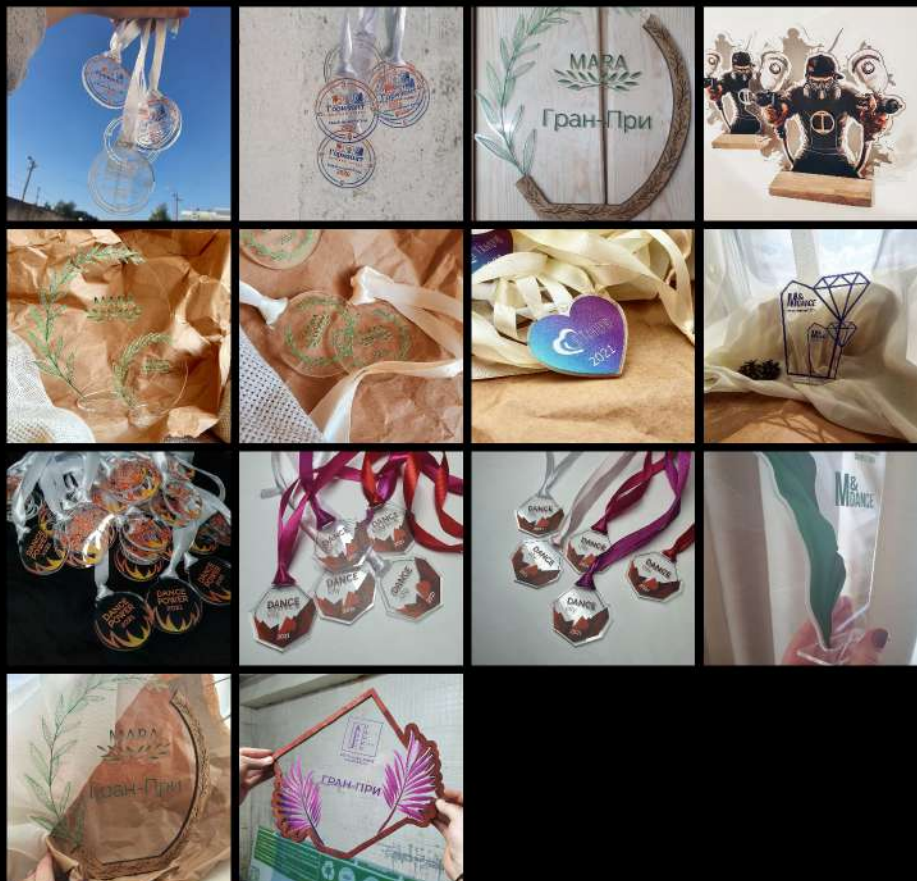


Наградная продукция для ваших мероприятий

- Наградная продукция и полиграфия
- Изготовление и монтаж баннеров, вывесок, фотозон
- Большой опыт работы
- Помощь в подготовке макетов
- Свое оборудование, без посредников
- Образец бесплатно

| МЕДАЛИ | | | | |
|-----------------|----------|----------|----------|----------|
| Диаметр/толщина | D50 | D60 | D70 | D80 |
| 3мм | 2 BYN | 2,50 BYN | 3,50 BYN | 4,20 BYN |
| 4мм | 2,30 BYN | 2,90 BYN | 3,90 BYN | 4,60 BYN |
| КУБКИ | | | | |
| Размер/толщина | 100*100 | 150*150 | 200*200 | 250*250 |
| 3мм | 9 BYN | 13 BYN | 17 BYN | 20 BYN |

Наши работы



Лазерный станок с рабочем полем: 1500x1000мм

Лазерная резка – высокоточный способ обработки материала. Управление лазерным станком осуществляется при помощи компьютера. Резать и гравировать можно нестандартные индивидуальные макеты в единичном экземпляре, наносить логотипы, брендировать, производить именные изделия. Тиражность здесь не имеет значения.

Цены в Белорусских рублях указаны за 1 погонный метр реза без учёта цен материала

| МАТЕРИАЛ | 0,1,-1 ММ | 2 ММ | 3 ММ | 4 ММ | 5 ММ | 6 ММ | 7 ММ | 8 ММ | 9 ММ | 10 ММ | 12 ММ | 20 ММ | 30 ММ |
|----------------------|------------------------------------|------|------|------|------|------|------|------|------|-------|-------|-------|-------|
| Оргстекло | 0,49 | 0,62 | 0,73 | 0,99 | 1,27 | 1,51 | 1,77 | 2,65 | 3,33 | 3,85 | - | - | - |
| Фанера/МДФ | - | - | 0,73 | 0,99 | 1,25 | 1,51 | 1,77 | 2,03 | 2,29 | 2,29 | 3,07 | - | - |
| ПЭТ/Полистирол | 0,49 | 0,55 | 0,55 | - | - | - | - | - | - | - | - | - | - |
| Картон | 0,49 | 0,49 | 0,49 | 0,62 | 0,75 | 0,88 | 1,01 | - | - | - | - | - | - |
| Бумага | от 0,37 в зависимости от плотности | | | | | | | | | | | | |
| Поролон | - | - | - | - | 0,49 | - | - | - | - | 0,49 | - | 0,62 | 0,75 |
| Пенопласт | - | - | - | - | - | - | - | - | - | 0,49 | - | 0,62 | 0,75 |
| Ткань | от 0,37 в зависимости от плотности | | | | | | | | | | | | |
| Кожа | от 0,37 в зависимости от плотности | | | | | | | | | | | | |
| Винил | от 0,37 в зависимости от плотности | | | | | | | | | | | | |
| Контурная гравировка | от 0,3 в зависимости от плотности | | | | | | | | | | | | |
| Гравировка | от 0,75 за 1 минуту | | | | | | | | | | | | |

Главная

О компании

Лазерная резка

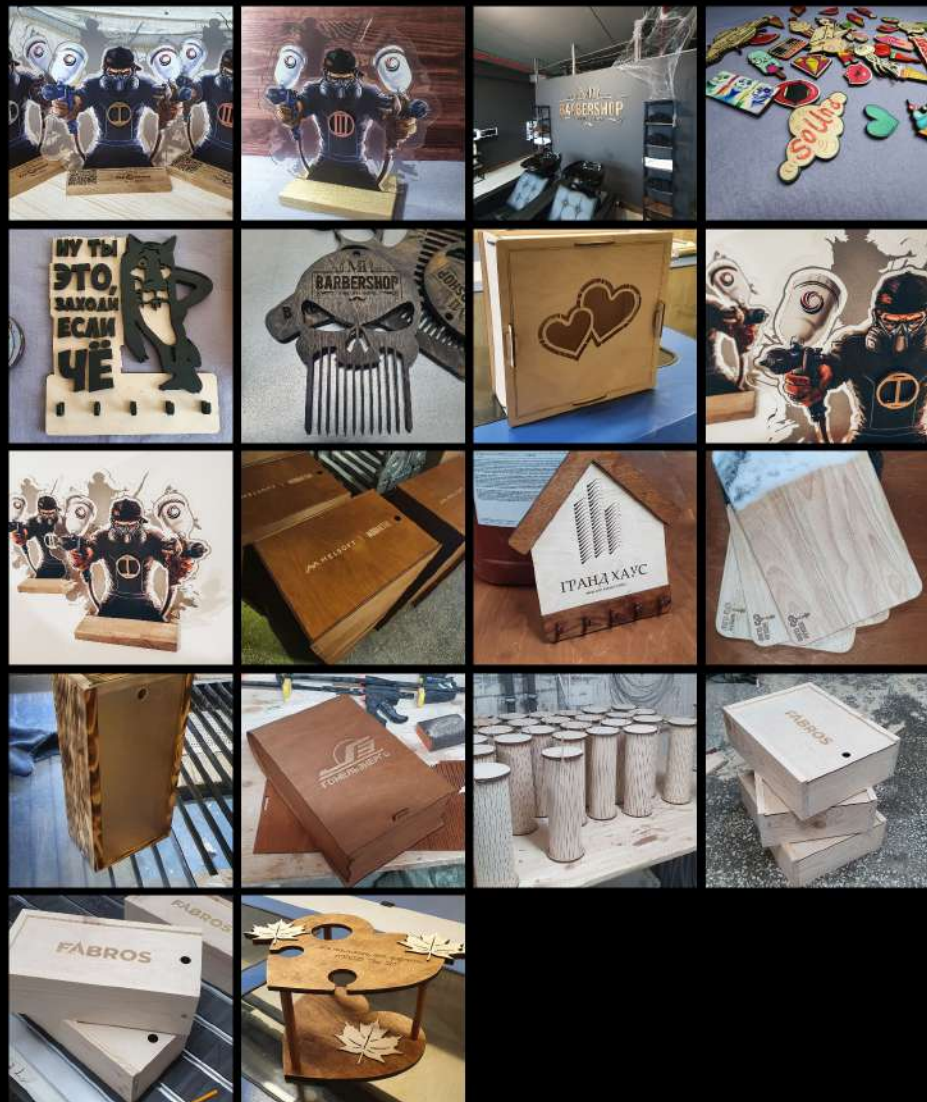
Фрезерная резка

Наградная продукция

Контакты

+375 (44) 572-43-34

Наши работы



Фрезерный станок с рабочем полем: 1300x2500мм

Фрезерная резка на станке с ЧПУ (Числовое Программное Управление) – механическая контактная резка и обработка листовых материалов согласно модели, заложенной в управляющей программе. Фрезеровку применяют для создания фигурных контуров, выборки, сверления. Фрезеровка выполняется с высокой точностью, достигающей до 0,01 мм, при этом самым сложным форм на разных типах материалов даже очень высокой плотности.

Цены в Белорусских рублях указаны за 1 погонный метр реза без учёта цен материала

| МАТЕРИАЛ | 1 | 2 | 3 | 4 | 5 | 6 | 8 | 9 | 10 | 12 | 15 | 16 | 18 | 20 | 21 | 24 | 25 | 30 | 35 | 40 | 50 | |
|-----------------------------|-----------------------|------|------|------|------|------|------|------|------|------|-------|------|------|------|------|------|-------|------|------|------|------|----|
| | мм | мм | мм | мм | мм | мм | мм | мм | мм | мм | мм | мм | мм | мм | мм | мм | мм | мм | мм | мм | мм | мм |
| Оргстекло | - | 0,99 | 1,07 | 1,16 | 1,35 | 1,54 | 1,96 | - | 2,32 | - | - | - | - | 4,64 | - | - | - | - | - | - | - | - |
| Пенополистирол | - | - | - | - | 0,97 | - | - | - | 0,97 | - | 0,97 | - | - | 0,97 | - | - | - | 1,98 | - | 1,98 | 2,47 | - |
| Композитный алюминий | - | 1,18 | 1,58 | 1,8 | 2,31 | - | - | - | - | - | - | - | - | - | - | - | - | - | - | - | - | - |
| ЛДСП | - | - | - | - | - | - | - | - | 1,89 | 2,32 | 2,37 | 2,37 | 2,52 | - | - | - | - | - | - | - | - | - |
| Поликарбонат | - | - | 0,99 | 1,16 | 1,35 | 1,54 | 1,93 | - | 2,31 | - | 3,29 | - | - | 4,34 | - | - | - | - | - | - | - | - |
| Стеклокестолит | 1,18 | 1,18 | 1,93 | 2,89 | 3,87 | 4,83 | 6,61 | - | 6,7 | - | 13,54 | - | - | - | - | - | - | - | - | - | - | - |
| АБС Пластик | - | - | - | - | 0,99 | 1,19 | 1,98 | - | - | - | - | - | - | - | - | - | - | - | - | - | - | - |
| ДВП/ХДФ плиты | - | - | 0,99 | 0,99 | 0,99 | - | - | - | - | - | - | - | - | - | - | - | - | - | - | - | - | - |
| НРЛ панели | - | - | 1,98 | 1,98 | 2,57 | 2,97 | 3,96 | - | 4,95 | 5,94 | 6,93 | - | 7,92 | 8,91 | 9,9 | - | 11,88 | - | - | - | - | - |
| Алюминий/Медь/Магний/Латунь | Индивидуальный расчёт | | | | | | | | | | | | | | | | | | | | | |
| Фанера | - | - | - | - | 0,99 | 1,07 | 1,15 | 1,35 | 1,53 | 1,93 | 2,41 | - | 2,97 | - | 3,37 | 3,85 | 3,85 | 4,82 | 5,39 | 5,68 | 6,75 | - |
| МДФ | - | - | 0,99 | 0,99 | - | 1,07 | 1,16 | - | 1,35 | 1,53 | 1,93 | 2,13 | 2,43 | - | 2,97 | - | 3,46 | 4,68 | - | 6,21 | 6,93 | - |
| Массив | - | - | - | 0,99 | - | 1,04 | 1,35 | - | 1,89 | 1,89 | 2,83 | 2,97 | 3,21 | 3,79 | 3,79 | - | 4,74 | 5,67 | - | 7,56 | 8,5 | - |
| ПВХ | - | - | - | - | - | 1,07 | 1,16 | - | 1,16 | 1,58 | 1,93 | - | 2,52 | 2,97 | - | - | - | - | - | - | - | - |
| Акриловый камень | Индивидуальный расчёт | | | | | | | | | | | | | | | | | | | | | |
| 3D фрезеровка | от 0,65 за 1 минуту | | | | | | | | | | | | | | | | | | | | | |
| Фрезеровка на всю глубину | Индивидуальный расчёт | | | | | | | | | | | | | | | | | | | | | |



ВИНО
ПЛОХОЙ ПОГОДОЙ
НЕ ИСКОРТИШЬ



+375 (44) 572-43-34



NOVASHOPMINSK@GMAIL.COM



@NOVASHOP



@NOVASHOPBY

